



Das tun wir gegen Asbest:

Systematische Beseitigung von Asbest durch **qualifizierte Fachfirmen** in unserem Auftrag:

- bei **Vollmodernisierungen** unserer Wohngebäude
- und **Einzelinstandhaltung** von Wohnungen



Immer für Sie da

Sie haben Fragen zum Umgang mit asbesthaltigen Bauteilen?

Unser Schadstoff-Management ist gerne für Sie da!

E-Mail: schadstoffe@naheimst.de

Sie haben beschädigte und möglicherweise asbesthaltige Bauteile in der Wohnung?

Informieren Sie bitte Ihren **zuständigen Kundenbetreuer!** Diesen finden Sie in der Ansprechpartnersuche auf wohnen-in-der-mitte.de oder auf dem Aushang im Treppenhaus.



Meine Mitte. Meine Gesundheit.

Asbest: Ruhe bewahren,
richtig handeln.

Nassauische Heimstätte
Wohnungs- und Entwicklungsgesellschaft mbH,
Schaumainkai 47, 60596 Frankfurt am Main

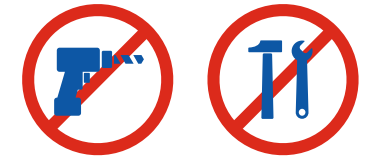
Registergericht: Frankfurt am Main HRB 6712

Geschäftsführung:
Dr. Thomas Hain (Ltd. Geschäftsführer)
Dr. Constantin Westphal
Monika Fontaine-Kretschmer

Aufsichtsratsvorsitzender: Tarek Al-Wazir

wohnen-in-der-mitte.de

Meine Mitte. Mein Zuhause.



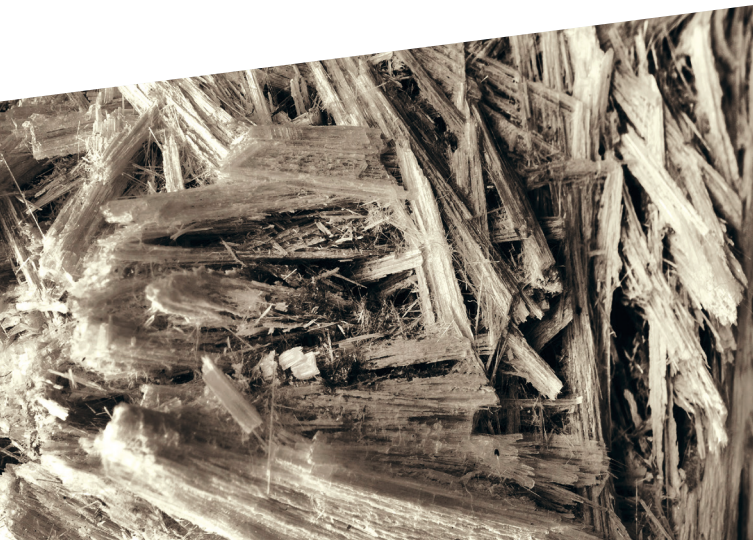
Das Wichtigste zu Asbest

- Asbest: Faser, die in Baustoffen vorkommt
- Bis 1993 in vielen Gebäuden verbaut
- Heute verboten: **Freigesetzte Fasern** können schädlich sein.
- Aber: Unbeschädigte Materialien sind ungefährlich!
- Sobald wir Kenntnis von Asbest in Ihrer Wohnung haben, informieren wir Sie darüber.



Asbesthaltige Baustoffe:

Unbeschädigt? Ungefährlich.



Was Sie vermeiden sollten

- Asbesthaltige Baustoffe in der Wohnung **nicht bearbeiten oder beschädigen!**
- Das heißt: Verschieben von Nachtspeicheröfen vermeiden.
- Und: Bohren in Fußbodenbeläge, Wände und Wandfliesen nur nach Abstimmung mit uns!

Hier können asbesthaltige Baustoffe vorkommen:

- Fußbodenbeläge
- Wandputze
- Abwasser- oder Lüftungsrohre
- Dacheindeckung
- Balkonbrüstung
- Fassadenbekleidung
- Blumenkästen
- Nachtspeicheröfen



Bei Beschädigungen: Bitte bei Ihrem zuständigen Kundenbetreuer melden!

Erst gut, dann schlecht?

Asbest galt lange als „Wunderfaser“. Sie war extrem hitzebeständig und robust. In Deutschland wurde Asbest hauptsächlich zwischen 1959 und 1993 verbaut. Es befindet sich daher heute in vielen Wohnungen, auch in unseren.

Warum Sie die Ruhe bewahren können:

- Wir prüfen unsere Bestände bei Bedarf.
- Verdachtsfälle und Befunde werden dokumentiert.
- Beseitigung von Asbest ist seit Jahren im Gange.

